

화재 발생지도

119는 항상 여러분의 곁에 있습니다.



화재발생지도란?

최근 10년간 금정구에서 발생한 화재 중 발생빈도가 높은 지역을 도식화한 지도이며 화재에 대한 경각심과 안전의식을 고취하기 위하여 제작하였습니다.



온천천구조·구급함 위치도

■ 시민이 위급할 때 누구나 즉시 사용할 수 있는 구조함, 구급함



■ 온천천 지나실 때 구조, 구급함 위치 꼭 확인하세요!



구조함 : 구명환, 구명조끼, 구명로프

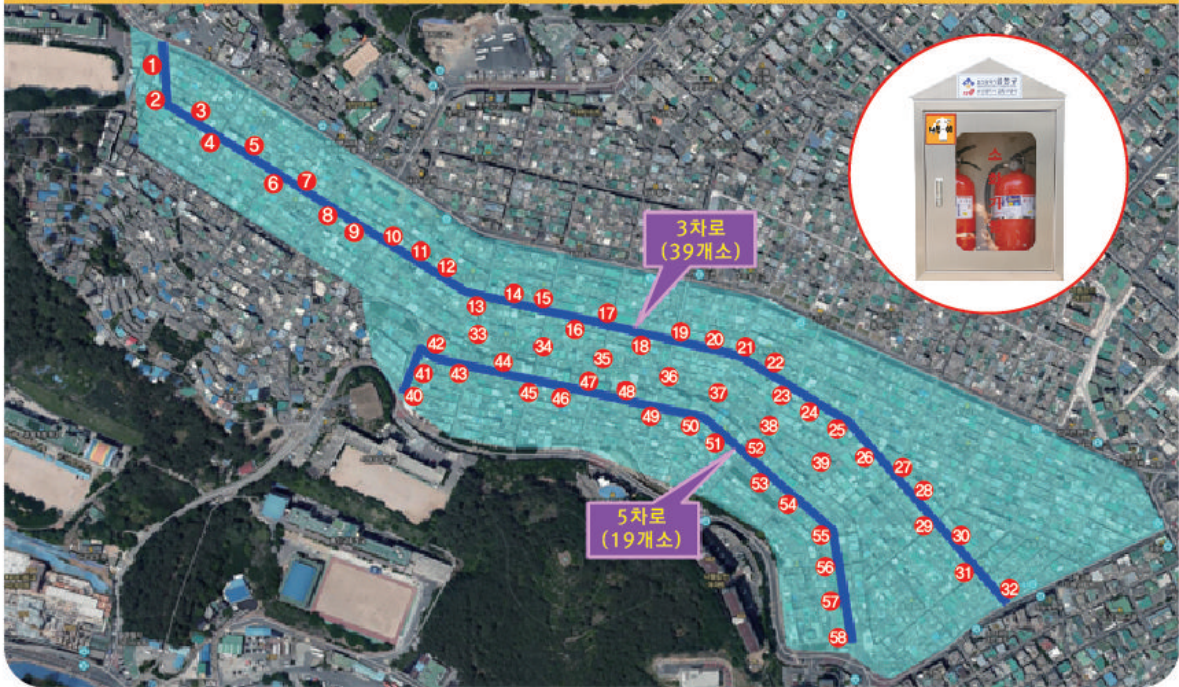
구급함 : 거즈, 붕대, 소독약, 파스 등 비상약품



마을 공용소화기합 위치&소화기 사용법

화재 발생 시 누구나 손쉽게 사용할 수 있는 마을 공용소화기합

서동 3, 5차로 마을 공용소화기합 위치도



소화기 사용법



안전핀을 뽑는다



노즐을 잡고 불쪽을 향한다

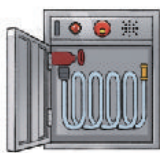


손잡이를 움켜쥘다



분말을 끌고루 쏜다

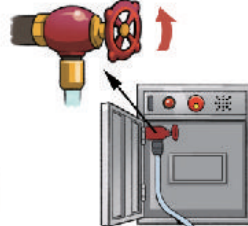
소화전 사용법



문을 연다



호스를 빼고 노즐을 잡는다



밸브를 돌린다



불을 향해 쏜다



화재발생시 국민행동요령



화재발생시 국민행동요령

코와 입을 젖은 수건으로 막고 낮은 자세로 이동하세요!



화재발생시 대피방법은?

- 불을 발견하면 '불이야'하고 큰소리로 외쳐 **다른 사람에게 알리고 화재경보 비상벨을 누릅니다.**
- 엘리베이터를 이용하지 말고 **계단을 이용하되 아래층으로 대피가 불가능한 때에는 옥상으로 대피합니다.**
- 불길 속을 통과할 때에는 **물에 적신 담요나 수건 등으로 몸과 얼굴을 감싸주세요.**
- 연기가 많을 때는 한 손으로는 **코와 입을 젖은 수건 등으로 막고 낮은 자세로 이동합니다.**
- 방문을 열기 전에 문손잡이를 만져 보았을 때 **뜨겁지 않으면 문을 조심스럽게 열고 밖으로 나갑니다.**
- 출구가 없으면 연기가 방안에 들어오지 못하도록 **물을 적셔 문틈을 옷이나 이불로 막고 구조를 기다립니다.**



화재시 119 신고요령은?

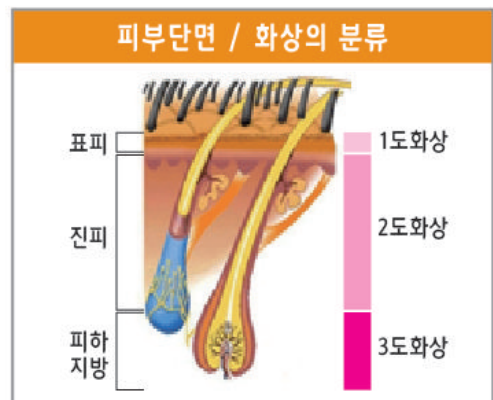
- 119를 누르고 불이 난 내용을 간단·명료하게 설명합니다. (우리집 주방에 불이 났어요. 2층 집이에요).
- 주소를 알려 줍니다(○○구 ○○동 ○○○번지예요 / ○○초등학교 뒤 쪽이에요).
- 소방서에서 알았다고 할 때까지 전화를 끊지 않습니다.
- 휴대전화의 경우, 사용 제한된 전화나 개통이 안된 전화도 긴급신고가 가능합니다.



화상시 응급처치 방법

- 화상 부위에 붙어 있는 옷 등은 제거하지 말고 더러운 물건이 접촉하지 않도록 함
- 간장, 기름, 된장 등을 바르는 등의 행위 일절금지
- **화상 부위가 적을 경우에는 깨끗한 수돗물로 냉각시켜 통증을 감소시킴 (흐르는 찬물에 최소10분 이상 냉각)**
- 소독 거즈가 있는 경우에는 화상 부위를 덮어줌
- 얼굴에 난 화상은 환자가 숨을 쉴 수 있도록 구멍을 낸 거즈를 덮음
- 물집은 터트리지 말고, 로션을 바르거나 연고, 기름 같은 것도 일절 바르지 않음
- 화상은 그 정도에 따라 1, 2, 3도로 구분하고 **최소한 2도 이상의 화상일 경우에는 신속히 병원으로 이송**

화상 정도	화상 정도별 증상	
1도 화상	피부가 빨개지게 되나 물집은 없는 상태, 진피손상 없음 ▶ 자연치유 가능	
2도 화상	물집이 생기고 진피 손상됨	
3도 화상	피부가 하얗고 손상부위를 눌러도 통증을 느끼지 못할 수 있음	



119는 화재신고는 물론 인명구조, 응급환자이송 등을 요청하는 번호입니다.

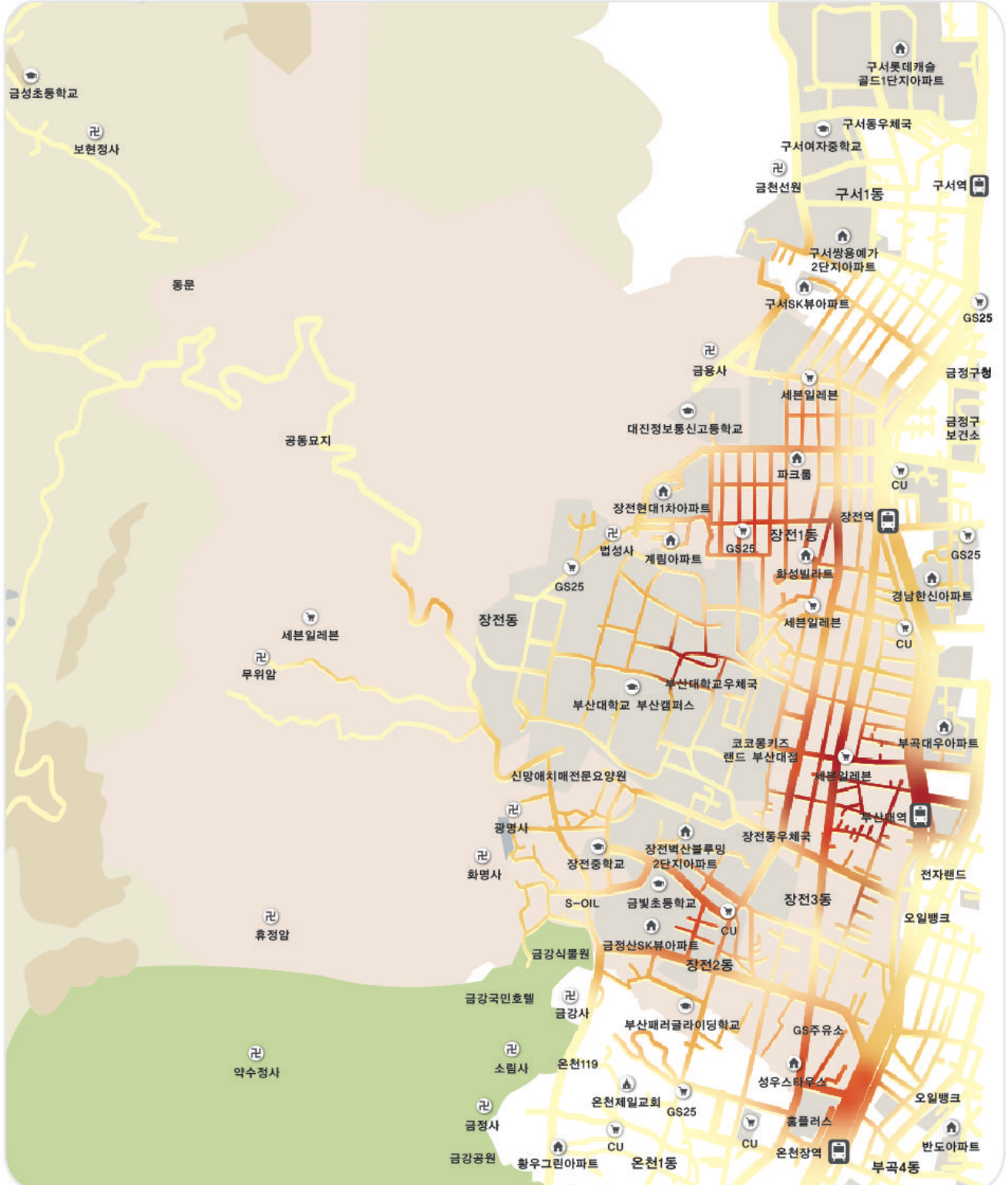
화재발생지도

화재발생 통계

낮음 → 높음



1. 장전동 부산광역시>금정구>장전동



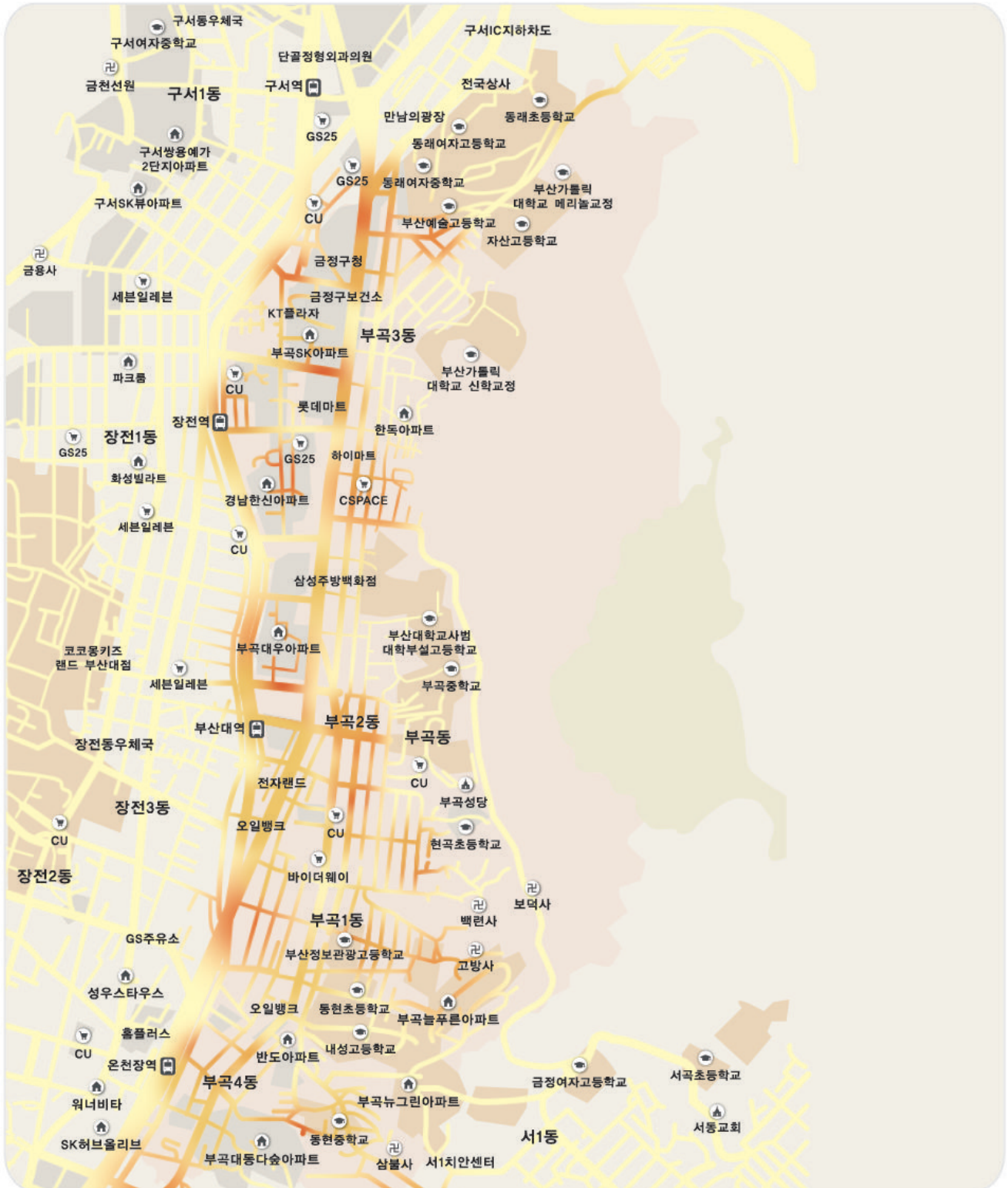
화재발생지도

화재발생 통계

낮음 → 높음



2. 부곡동 부산광역시>금정구>부곡동



화재발생지도

화재발생 통계

낮음 → 높음



3. 구서동 부산광역시>금정구>구서동



화재발생지도

화재발생 통계

낮음 → 높음



4.서동

부산광역시>금정구>서동

