

▶ 건축 개요

단 위: M2

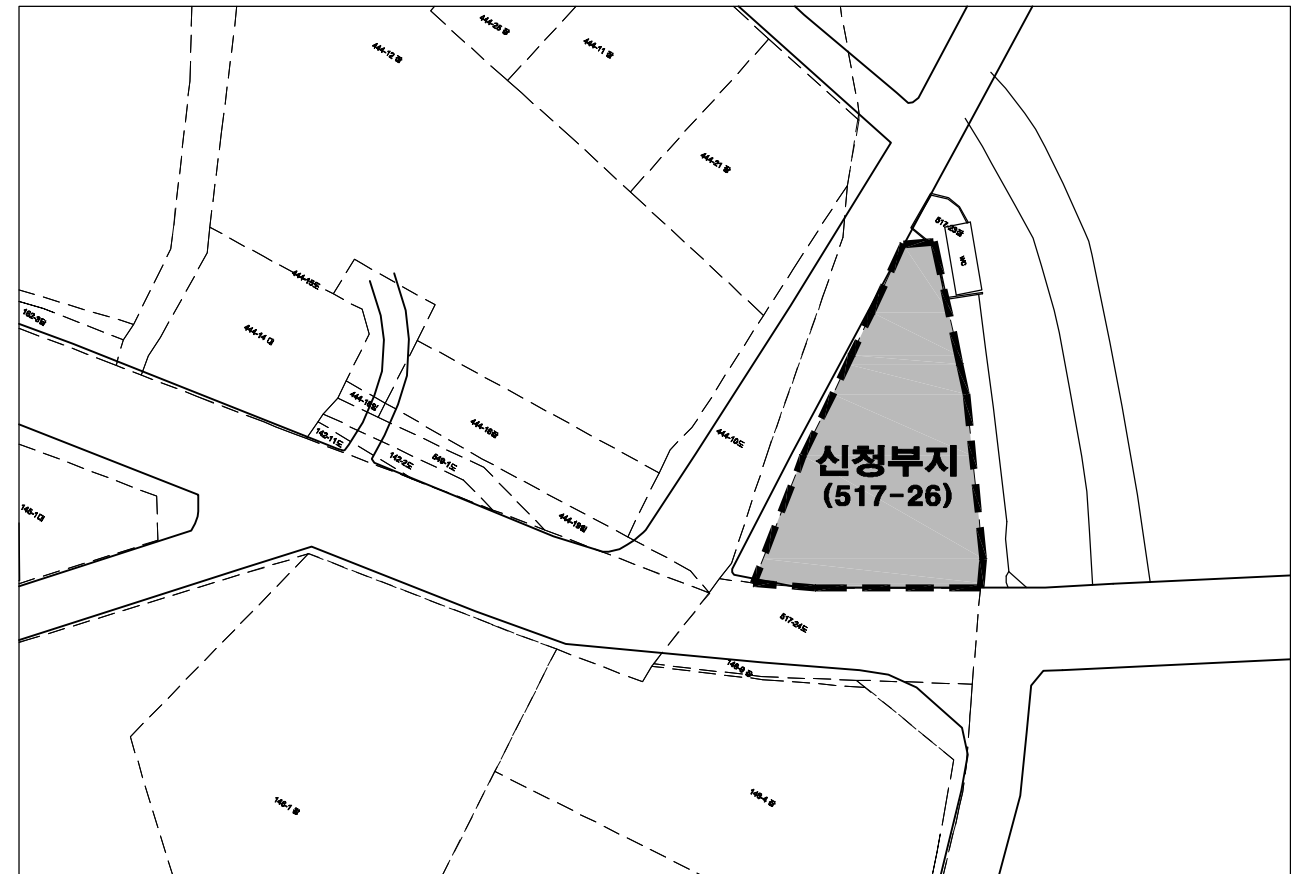
공 사 명		하이스원(주) 금정구 회동동 수소충전소 건축공사.				
대 지 현 황	대 지 위 치	부산광역시 금정구 회동동 517-23번지				
	지 역 지 구	준공업지역, 가축사육제한구역.				
	대 지 면 적	공부상 면적	토지 등기부등본 참조		906.00	
		실 사용면적	906.00 - 11.00 (도로편입공제)		895.00	
	용 도	위험물저장 및 처리시설 (사무소, 수소충전소, 설비실)				
	구 조	철근콘크리트, 일반 철골구조				
	종 별	신 축				
	규 모	지상 1층				
건 축 규 모		금 회 신 형 면 적			합 계	
	건 축 면 적	405.79			405.79	
	연 면 적	243.31			243.31	
	지상층 연면적	243.31			243.31	
	건 폐 율	405.79 / 895 x 100			45.34%	
	용 적 륜	243.31 / 895 x 100			27.19%	
	주 차	법 적	시설면적 300m2당 1대			
		설 치	243.31 / 300 = 0.81대		0 대	
	조 경	법 적	대지면적의 5% (895 x 5% = 44.75)		44.75	
		설 치	조경면적 산출 구적도 참조 (65.32 / 895 x 100 = 7.30%)		65.32	
	교 육	법 적 면 적	45주 x 0.3주/m2당 = 14주		14주	
			상 록 교 록	14주 x 0.2주= 3주		3주
			상 록 관 록	14주 x 0.2주= 3주		3주
		관 록	45주 x 1주/m2당 = 45주		45주	
지역특수수종 : 교목수량의 10%이상, 14주 x 0.1주 = 2주				2주		
법적 : 동백나무 5주 식재. / 설치 : 동백나무 5주 식재.				5주		

▶ 동별 개요

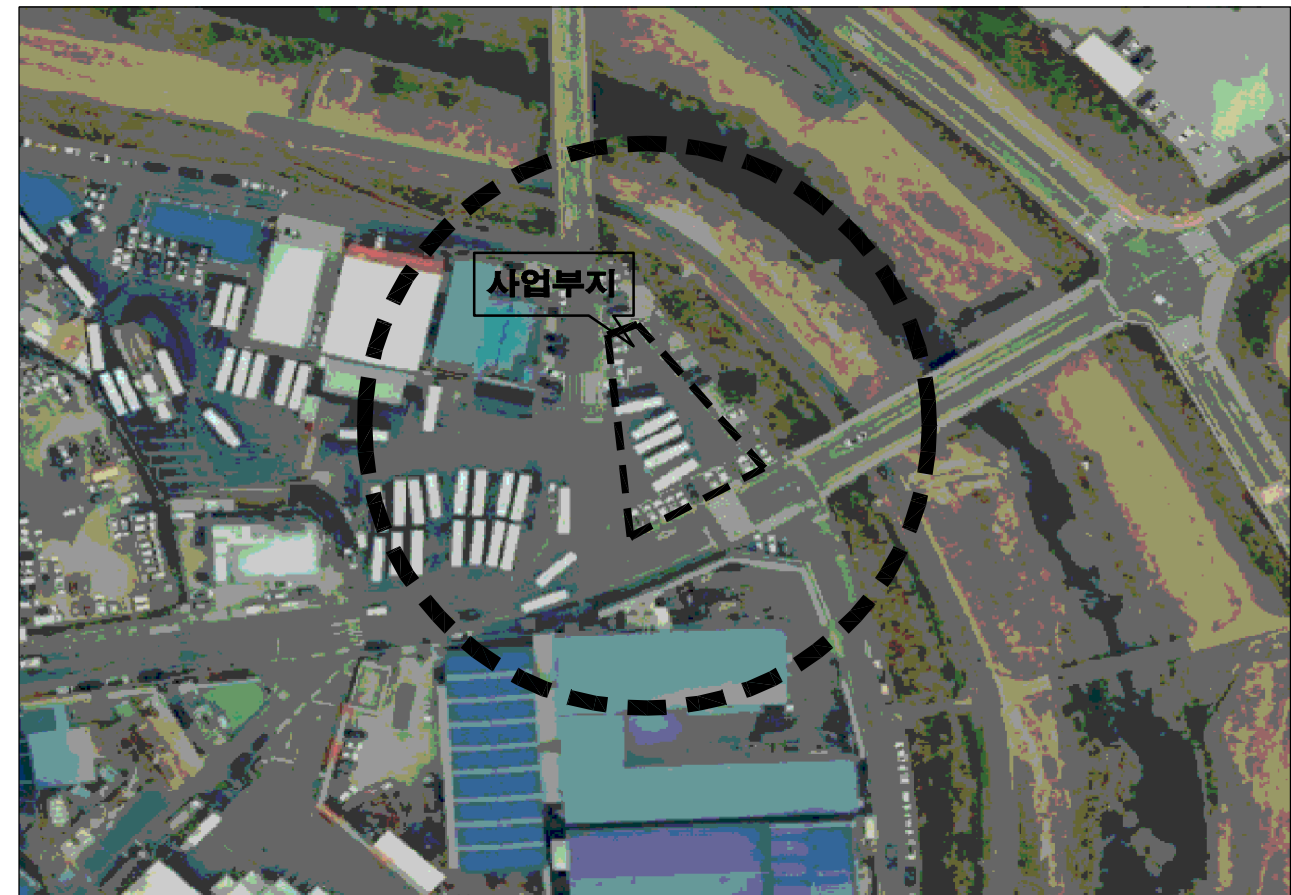
구	부	종	별	용	바닥면적			건축면적
					금회신청			
신	축	주 1등	지상 1층	위험물저장 및 처리시설 (사무소)	26.63			33.06
		주 2등	지상 1층	위험물저장 및 처리시설 (수소충전소)	103.23			70.40
			지상 1층	위험물저장 및 처리시설 (설비실)	113.45			302.33
		합		계		243.31		

기 타	* 도로의 폭 : 12m, 10m 이상 통과도로
	* 대지에 접한 도로의 길이 : 12m 도로에 32m, 10m 도로에 46m 접함.
	* 입시도로점용 (공사용) : 점용면적 : 51.29m ²

▶ 지적 현황도



▶ 현장 사진



대구광역시 동구 신천동 691-1번지
(송리로 57-6)

TEL : 053) 290 - 3594
FAX : 053) 524 - 3595

ARCHITECT 건축사

지재우

PROJECT TITLE 공 사 명

**금정구 회동동
수소충전소 건축공사.**

DATE 일 자

DRAWN BY 제도

CHECKED BY 심 사

APPROVED BY 승 인

NOTE / REVISION

SHEET TILE

건축 개요

SCALE 척척

A1 = 50
A3 = 100

DRAWING NO. 도면번호

A0	—	1	0	1
----	---	---	---	---

SHEET NO. 일련번호

1 - 1111