

마스크 형태별 착용 방법

입체 접이형 제품



입체 컵형 제품



평판형 제품



* 파란색일 경우 파란면이 바깥쪽, 흰면이 안쪽 / 흰색일 경우 마스크 주름이 아래로 향한 쪽이 바깥쪽

코로나19에 대한 다양한 정보가 궁금하다면?

부산광역시 홈페이지 코로나19상황
www.busan.go.kr/covid19

마스크, 손소독제 의약품 허가 여부가 궁금하다면?

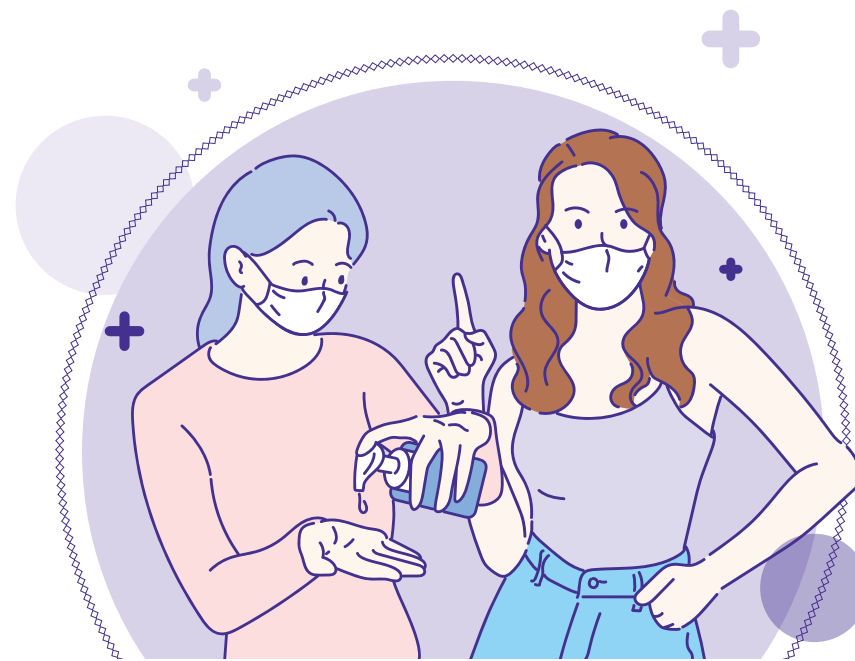
식품의약품안전처 의약품안전나라
http://nedrug.mfds.go.kr

「의약품등 정보검색」메뉴에서 제품명을 검색하여 확인할 수 있습니다.

☎ 자료출처 식품의약품안전처, 질병관리본부

부산광역시 보건위생과

코로나19 예방을 위한 마스크 & 손소독제 제대로 활용하기



마스크 올바른 사용법

- 1 마스크 착용 전 깨끗이 손씻기
- 2 입과 코를 완전히 가리고, 얼굴과 마스크 사이 틈이 없게 하기
- 3 마스크 안에 수건, 휴지 등 넣지 않기
- 4 마스크 사용하는 동안 만지지 않기(만진 경우 손씻기)
- 5 마스크를 벗을 때 끈만 잡고 벗고, 벗은 후 손씻기

잘못된 마스크 착용 ! 제대로 쓰지 않으면 예방효과가 없어요!



“코와 입을 통해 자신과 타인에게 바이러스가 다 들어가요!”

마스크 사용 주의사항

호흡곤란, 어지러움 등 이상반응이 발생한 경우 개별 공간에서 마스크를 벗고 휴식 취하기



24개월 미만 유아나 주변 도움없이 마스크를 벗기 어려운 사람은 마스크 착용하지 않기



부산광역시
BUSAN METROPOLITAN CITY

마스크 종류 및 상황별 추천마스크

코로나19 상황에서 착용 가능한 마스크 종류

	식약처 허가(의약외품)			식약처 비허가
	보건용	수술용	비밀차단용	생활용품(공산품)
표시	KF94, KF80 *의약외품	수술용 *의약외품	KF-AD *의약외품	-
모양	입체형	평판형	입체형 / 평판형	제조업체별로 형태 다양
성능	- 미세입자 차단 : KF94 > KF80 > 비밀차단용·수술용 - 호흡 용이성 : 비밀차단용·수술용 > KF80 > KF94			성능 검증 대상 아님

상황별 추천 마스크

	상 황	보건용 마스크		수술용 마스크	비밀차단용 마스크
		KF94	KF80		
의료 관련 상황	- 코로나19 환자를 돌보는 경우	필수	-	-	-
	- 호흡기 증상이 있는 경우 - 건강취약계층 ①, 기저질환자 ②	(우선) 권장		권장	
생활 방역 상황	- 타인 접촉이 잦은 직업군 - 실내 다중이용시설을 이용하는 경우 - 실외에서 2m 거리 유지가 어려운 경우	권장 - 밀폐, 밀집, 많은 대화로 비밀생성 우려가 높은 경우 보건용마스크 우선 권장			

① 건강취약계층 노인, 어린이, 임산부, 만성질환자 등

② 기저질환자 만성 폐질환, 당뇨, 만성 신장질환, 만성 간질환, 만성 심혈관질환, 혈액암, 항암치료암환자, 면역억제제 복용 중인 환자



식품의약품안전처가 허가한 '의약외품' 마스크는 미세입자나 비밀 등의 차단 성능이 검증된 제품으로, 구매 시 반드시 '의약외품' 표시를 확인

의약외품 마스크가 없을 경우 천 마스크나 일회용 마스크 등과 같이 공산품 마스크도 도움될 수 있으나 다만, 공산품 마스크는 비밀 차단 성능이 공식적으로 입증되지 않았음

코로나19 예방 손소독제 vs 손세정제

손소독제와 손세정제는 둘 다 코로나19 예방에 도움이 되지만, 사용목적과 방법이 다른 제품입니다.



손소독제 선택과 사용



'의약외품'
허가제품인지 확인

☑ 성분 확인하고 사용

- > 알코올 함량 60~80%, 농도가 높으면 피부를 건조하게 할 수 있음
- > 피부 건조가 걱정된다면 글리세린 등 보습 성분이 강조된 제품 선택

📖 사용법

- > 손에 적당량(2ml) 뿌리거나 덜어 잘 문질러 건조

❗ 주의사항

- > 외용으로 피부에만 사용
- > 눈, 구강, 점막과 같은 부위에 직접 닿지 않도록 주의
- > 피부가 민감함 유·아동은 소량만 사용
- > 화기를 피하여 차광 보관

손세정제(비누)를 이용하여 올바른 손씻기

- > 준비 : 흐르는 물로 양손을 적신 후 손바닥에 충분한 양의 손세정제(비누)를 묻힌다.
- > 30초 이상 아래 6단계를 거치면서 손씻기를 한다.

