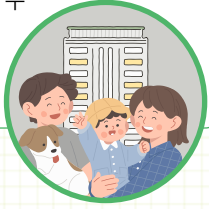


## 보호대상아동 공적 후견 지원사업

### 사업내용

후견인을 양성하여 전문적 후견이 필요한 보호대상아동(미성년자)이 건강하게 성장할 수 있도록 지원하는 사업



### 사업 대상

친권자가 없거나 친권자가 친권을 행사할 수 없는 전문적 후견 수요가 있는 보호대상아동(미성년자)



### 후견인 역할

신상보호자, 재산관리자로서 일상생활 보호 및 법률행위를 대리해주는 보호대상아동(미성년자)의 법정대리인 역할



### 지원 방법

아동권리보장원 홈페이지(www.ncrc.or.kr)  
소통과 참여 - “보호대상아동 후견인 모집”  
게시판에서 신청서 작성



보호대상아동 후견인 신청하기



“보호가 필요한 아동의  
위탁부모가 되어주세요”

가정위탁 상담·신청문의

1577-1406

구분	주소	연락처
서울	서울 중구 무교로 20 어린이재단빌딩 3층	02)325-9080
부산	부산 수영구 수영로 657, 3층	051)758-8801
대구	대구 동구 아양로 291, 1층	053)656-2510
인천	인천 부평구 부흥로 294번길 4, 8층	032)866-1226
광주	광주 서구 상무대로955번길 1 동우아스트로 오피스텔 3층 301호	062)351-1206
대전	대전 중구 보문로 246, 804호	042)242-5240
울산	울산 남구 중앙로 216, 4층	052)286-1548
경기	남부 경기 수원시 영통구 영통로 214번길 9, 7층	031)234-3980
	북부 경기 의정부시 가금로 29 7층	031)821-9117
강원	강원 춘천시 후석로 379번길 27, 2층	033)255-1406
충북	충북 청주시 흥덕구 서현중로 66, 404호	043)250-1226
충남/세종	충남 천안시 서북구 두정중 10길 8, 4층	041)577-1226
전북	전북 전주시 완산구 팔달로 232, 6층	063)288-7770
전남	서부 전남 목포시 해양대학로 28	061)279-1225
	동부 전남 순천시 저전길 84	061)744-1964
경북	경북 경주시 안강읍 비화원로 10-4, 1층	054)705-3600
경남	경남 창원시 의창구 원이대로 271, 5층	055)237-1226
제주	제주 제주시 연사로 22, 3층	064)747-3273

보호가 필요한 아동을

가정에서 보호하는  
가정위탁



## 보호대상아동이란?

18세 미만의 아동으로, 보호자가 없거나 학대피해 아동 등 보호자가 아동을 양육하기에 적당하지 않거나 능력이 없는 경우 등 보호가 필요한 아동

\* 18세 이상이라도, 아동의 의사에 따라  
만 24세까지 연장보호가능



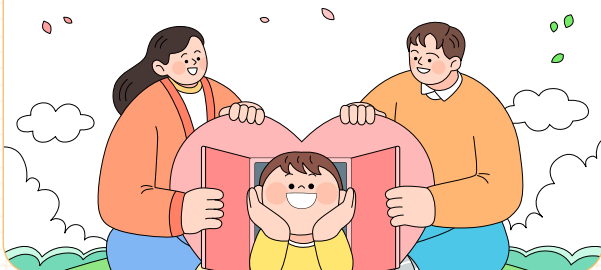
## 가정위탁이란?

보호대상아동의 보호를 위해 성범죄, 가정폭력, 아동학대, 정신질환 등의 전력이 없고 아동복지법이 정한 기준에 적합한 가정에 보호대상 아동을 일정기간 위탁하는 제도



(아동복지법 제3조)

가정위탁 홍보영상 보기



## 가정위탁 보호유형

### 일시가정위탁

보호대상아동을 일시적으로 보호양육  
(기본 3개월, 최대 6개월)

### 전문가정위탁

학대피해, 2세 이하, 장애, 경계선 지능 아동을  
전문적인 자격을 갖춘 가정에서 보호양육

### 일반가정위탁

보호대상아동을 일반가정에서 보호양육

## 위탁부모 선정기준

### 일반(일시)가정위탁

(공통기준)

- ▶ 위탁아동을 양육하기에 어려움이 없는 수준의 소득이 있는 가정
- ▶ 위탁아동의 종교의 자유를 인정하고, 양육과 교육이 가능한 가정
- ▶ 25세 이상이며, 위탁아동과의 나이 차이가 60세 미만
- ▶ 18세 미만 자녀의 수가 위탁아동을 포함하여 4명 이내
- ▶ 가정에 성범죄, 가정폭력, 아동학대, 정신질환 등 전력있는 자가 없을 것

### 전문가정위탁

(공통기준을 충족하고  
아래 요건 중 1가지 이상 해당)

위탁부모 경험(3년 이상)

사회복지사

보육교사

유아/초·중등 교사

의료인

청소년 상담사

심리전공자 등

## 위탁가정 지원혜택

### 양육보조금

- ▶ 아동 1인당 월 34만원~56만원 차등 지급 권고

### 생계·의료·교육 급여

- ▶ 국민기초생활보장법에 의한 급여

### 전문아동보호비

- ▶ 아동 1인당 월 100만원 이상 지급 (위기가정가정보호사업)

### 일시보호비

- ▶ 일 3만원 이상 지급 권고 (일시위탁가정에 해당)

### 아동용품구입비

- ▶ 아동 1인당 100만원 지급 권고 (최초 1회)

### 위탁아동 상해보험가입

- ▶ 상해보험료 지원 (부양자 1인의 후유장애 포함)

### 심리검사·치료

- ▶ 위탁아동 심리검사·치료비 지원

### 전세주택

- ▶ 전세자금 및 임대보증금 지원

### 자립지원

- ▶ 정착금, 수당, 대학진학자금 등

### 사례관리

- ▶ 교육, 상담, 서비스 제공, 원가정 복귀 지원

\*지원혜택은 지자체별 차이가 있을 수 있음

## 위탁가정 신청절차



위탁가정 신청하기

- 1 가정위탁 신청  
시·군·구(읍·면·동) 또는 가정위탁지원센터에 신청
- 2 신청자 자격확인 가정조사  
가정환경조사 범죄경력 및 아동학대 이력 조회 등
- 3 위탁부모 양성교육  
일반위탁 : 5시간 / 전문위탁 : 20시간
- 4 위탁부모 자격인정  
예비위탁가정으로 등록되어 관리
- 5 아동배치보호  
보호대상아동 발생 시 보호 양육