

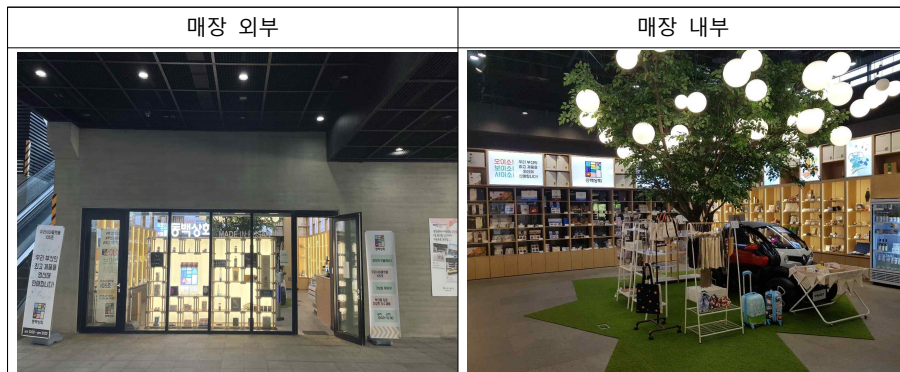
부산광역시 우수제품 쇼핑샵(동백상회) 입점 기업 모집 공고 [2021년 제2차]

부산시는 지역 중소기업 및 소상공인의 우수제품 전시와 판매지원을 위해 운영하는 부산 우수제품 쇼핑샵 '동백상회'의 입점기업을 모집(2021년 제2차)하고자 하오니, 입점을 희망하는 지역기업은 아래 내용을 참조하여 정해진 기한 내에 신청해 주시기 바랍니다.

2021. 9. 6.
부산광역시장

1. 모집 개요

- 매 장 명 : 동백상회 (부산광역시 우수제품 쇼핑샵)
- 위치/면적 : 부산유라시아플랫폼 1층 105호 / 123.21㎡ (37평)
(부산광역시 동구 중앙대로 210)
- 입점대상 : 부산시 소재 중소기업 및 소상공인 우수제품(소비재)
- 입점규모 : 56개사 370여 품목
- 입점기간 : 2021. 10월 ~ 2022. 3월(6개월)
※ 입점기간 종료 후, 별도 평가기준에 따른 연장심사를 통해 추가 연장가능
- 지원내용 : 동백상회 오프라인 매장 제품 입점을 통한 판매지원 등
- 필수 확인사항 : 판매수수료 20%내외 발생(입점업체 부담)
※ 해당 수수료의 경우, 동백상회 판매활성화를 위한 홍보마케팅 및 판로개척 사업비 등으로 활용 예정



※ 매장 내/외부 디스플레이 상황은 변할 수 있음.

2. 신청방법 및 절차

- 신청기간 : 2021. 9. 6.(월) ~ 9. 23.(목)
- 신청방법
➡ (아래표) `필수 제출서류` 첨부하여 지정이메일 제출 : cjh@bepa.kr
- 이메일 제목 작성양식 : [동백상회] 신청업체명_담당자 휴대전화번호
※ 예시: [동백상회] 최고상사_010-1111-2222

<필수 제출서류>	<선택 제출서류(보유 시)>
① 입점신청서 1부(서식1_작성분)	① 제품 또는 기업 카달로그(보유시)
② 제품상세소개서 1부(서식2_작성분)	② 제품소개·홍보 영상(보유시)
③ 개인정보동의서 1부(서식3_작성분)	
④ 사업자등록증 1부	

- 접 수 처 : 기업성장지원팀 최정환 과장(cjh@bepa.kr)

3. 입점기업 선정

- 신규 입점규모 : 20개사 내외 ※ `동백상회` 기존 입점기업 심사는 별도 진행
- 선정방법 : 서류심사(1차) 및 선정 위원회(2차)* 평가를 통해 최종 선발
* 2차 선정 위원회 : 운영사 및 전문가 등 선정위원회를 구성하여 `제품품평회` 개최
- 심사일정(안) : (1차 서류심사) 9.28 예정 / (2차 선정위원회) 10월 첫째주 중 개최예정
※ 1차 서류심사 통과기업에 한해, 2차 선정위원회 참석일정 통보예정(유선전화 등)
- 심사기준 : 아이템 종류, 상품성, 시장성, 가격경쟁력, 입점의지 등
- 선정통보 : 선정위원회 최종판정에 따라 업체에 직접 통보
※ 단, 모든 심사과정에서 탈락업체에는 별도의 연락을 하지 않음
※ 선정업체 대상 `동백상회` 판매운영대행사와 입점계약 진행 및 입점일정 별도협의

4. 문의처

- (신청관련) 부산경제진흥원 기업성장지원팀 최정환 과장
- 연락처 : 051-600-1711 / E-mail : cjh@bepa.kr
※ 동백상회 매장 연락처 : 051-466-1333

- 붙임 : 1. 입점신청서
2. 상품상세소개서
3. 개인정보 수집·이용·제공 동의서 양식 각 1부. 끝.