

사랑의 마실길 스탬프 투어 _ 금정산성마을 일원

- **금성초등학교** 공연행사, 기념품 배부
- **사랑의 돌담길** 산성마을 이야기
- **김스아트필드미술관** 전시 및 미술체험
- **국청사** 승병장인 등 역사이야기
- **동문 행사장** 병영체험, 기념품 배부

확
인
란

참
여
방
법

1. 자유롭게 **마실길 투어** 시작
2. 마실길 체험 후 **스탬프 날인**
3. 금성초등학교 및 동문 안내소에서 **기념품 수령**



도시철도 1호선 **온천장역** 하차 육교건너 **203번** 좌석버스 승차
도시철도 2호선 **화명역** 하차 6번 출구 앞 **1번** 마을버스 승차
※ 행사장내 주차공간이 부족하니 대중교통을 이용하시기 바랍니다.

문의 금정구축제위원회 051)519-4062

공연 프로그램 _ 금성초등학교

일시	24(금)	25(토)	26(일)
11:00	길놀이 퍼레이드	멋과 맛을 즐기는 한마당	멋과 맛을 즐기는 한마당
:30	기원제 (사신주례)	금정산 힐링 음악회 1부	금정산성 역사재현 마당극
12:00	찬탄무, 음복	막걸리 각테일 경진대회	
:30	동문 체험장 테이프 커팅식		
13:00			금정산성 역사 음악회
14:00			부산시풍물놀이대축제
:30	멋과 맛을 즐기는 한마당		
15:00	구민 장기자랑	중요무형문화재 줄타기 공연	
:30	개막 식전공연		
16:00		금정산 힐링 음악회 2부	
:30	개막식	금정 K팝스타를 찾아라 (예선)	
17:00	개막 축하공연		금정 K팝스타를 찾아라 (결선)
18:00			폐막식
19:00		막걸리 동창회	

전시 · 홍보 프로그램 _ 금성초등학교

문화예술교육특구 홍보관, 유니세프 홍보관, 한지 부채전시체험
장애인식체험(장애인복지관), 호신용품프레이 만들기(금정구자원봉사센터)
여성 · 아동이 행복한 금정 외

게릴라 콘서트 부산대 일원 / 5. 21(화), 5. 24(금)

주제 체험 프로그램 _ 동문 일원

금정산성 병영체험	호패제작, 군장전시 및 복식체험 무기제작체험 및 병영훈련, 병영음식체험, 병영체험수료증
막걸리 체험마을	산성마을가마솥체험, 금정산성주막, 디디고 밟고 도리뱅뱅 산성 누룩빚기 체험, 고두밥체험, 술밥만들기, 술담그기 금정산성 잔치날, 산성마을추억놀이체험
마당극 공연	일 4 ~ 5회

키드 존 _ 오마이랜드 주차장

아트북북 전시체험, 재활용 코디네이터, 성곽쌓기 4대문 목판화 체험
스파게티 · 와플 만들기, 농산물로 아이스크림 만들기, 생명 살림의 길에서 아이를 만나다,
재능나눔 제품 판매, 예고 곤충목걸이 만들기, 술빵 · 별자리 목걸이 만들기 체험
나만의 개성표현 우표 만들기, 서각전시 * 에어 바운스 놀이공간 운영

산성마을 잔치날

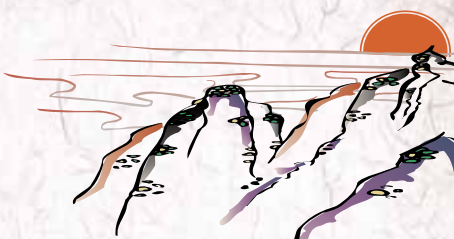
죽전마을 잔치날	막걸리 족욕체험, 누룩빚기, 전통누룩 제작기술재현, 마을 건축리 STAR, 흑염소 정육 할인 판매장
중리마을 잔치날	막걸리와 어울리는 음식, 막걸리 각테일, 커피바리스타 막걸리 전통 엿 판매
공해마을 잔치날	산성마을 오픈 족구대회(25/토, 26/일) 공해마을 웃음 발전소(공연무대), 먹거리 장터
기타 부대행사	나만의 청사초롱 만들기, 막걸리 소망터널, 축제 다큐멘터리 금어나무 포토존, 한성도예(작품 전시 및 체험)

연계 프로그램

금정 사생대회	5. 25(토) 12:30	금성초등학교	☎ 519-4066
금정산생명축전(달빛걷기)	5. 25(토) 16:30	북문광장	☎ 807-0490
막걸리 동창회	5. 25(토) 19:00	금성초등학교	☎ 517-6552
국제문화예술제	5. 25(토)	오마이랜드	☎ 517-5111
부산시풍물놀이대축제	5. 26(일) 14:00	금성초등학교	☎ 612-3302 010-3851-2527

천년의 맛,
천상의 맛

http://festival.geumjeong.go.kr



금정산성 역사문화축제 2013

GeumjeongSanseong Festival 2013 금정산성 동문, 금성동 일원
2013. 5. 24(금)/25(토)/26(일), 3일간

주최  부산광역시 금정구 주관 금정구 축제위원회

후원  문화체육관광부  문화재청  한국문화예술위원회

협찬  금정농협  부산은행  범여사  54 法 寺  갤러리안경

제과 전문그룹  CROWN  HUI 옥성화학(주)  大國INT (주)금정산성토양국



금정산성 역사문화축제 2013

금정산성

금정산성은 행정구역상으로는 금정구이지만 동래구, 금정구, 사상구, 양산등과 함께 광범위하게 접해있다. 조선시대에 돌로 쌓은 성으로 임진왜란과 병자호란을 겪고 난 후인 숙종 29년(1703)에 국방을 튼튼히 하고 바다를 지키기 목적으로 쌓았다. 길이 18,845m, 높이 15~3m, 성내 총 면적은 약 8,213㎡에 이르는 우리나라에서 가장 긴 산성인 금정산성 성문 4개와 망루 4개가 소재 해 있다.

산성마을

금정산성안의 마을이라는 뜻에서 비롯된 산성마을은 금정산릉이 둘러싸인 분지에 위치하고 있으며 공해, 중리, 죽전 마을 3개 부락으로 구성되어 있다. 공해는 관청건물을 뜻하며 관아가 있었던 마을이고, 중리는 금성동의 중간에 자리잡고 있다는 뜻으로 중성문이 있어 중리마을이라 불렸으며 죽전은 대나무가 많아 죽전마을이라 불렸다. 금정산성은 피난길 향전의 보루로 축성되었으며 산성마을은 군용물자의 저장처로 사용되기도 하였다.

산성 막걸리

금정산성을 쌓는데 동원된 많은 백성들의 갈증과 허기를 달래는 새참거리로 인기였던 금정산성 막걸리는 누룩을 띄워 막걸리를 만드는 공정 및 전통 양조 방식을 그대로 따르고 있으며 누룩 질이 으뜸이고 산수로 술을 빚기 때문에 은은한 향과 구수한 맛이 일품이다. 1979년 대통령령으로 민속주 1호로 양성화되었으며 현재 염소 불고기와 함께 산성마을 명물로 알려져 있다.

