



작은 관심과 실천이  
큰 사고를 예방하는  
첫걸음입니다.



• 알아두면 쓸모 있는 기관 정보

구 분	관련 기관	누리집	전화번호
각종 재난 안전 정보	행정안전부(재난안전포털)	<a href="http://www.safekorea.go.kr">www.safekorea.go.kr</a>	110
생활 속 위험요소신고	행정안전부(안전신문고)	<a href="http://www.safetyreport.go.kr">www.safetyreport.go.kr</a> (안전신문고 앱 설치)	-
전기 안전 관련 문의	한국전기안전공사	<a href="http://www.kesco.or.kr">www.kesco.or.kr</a>	1588-7500
가스 안전 관련 문의	한국가스안전공사	<a href="http://www.kgs.or.kr">www.kgs.or.kr</a>	1544-4500
건물 안전 관련 문의	한국시설안전공단	<a href="http://www.kistec.or.kr">www.kistec.or.kr</a>	055-771-1400
소방 안전 관련 문의	소방청	<a href="http://www.nfa.go.kr">www.nfa.go.kr</a>	119
승강기 안전 관련문의	한국승강기안전공단	<a href="http://www.koelsa.or.kr">www.koelsa.or.kr</a>	1566-1277

※ 관련 기관 누리집에서 행동 요령 등 다양한 정보를 만나실 수 있습니다.



우리집은  
안 전  
한가요?



행정안전부  
Ministry of the Interior and Safety

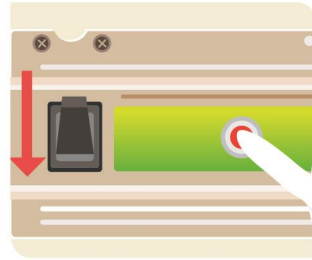
## 전기 안전



1 전원 차단형 멀티탭을 사용하면 전기가 과하게 흐를 때 자동 차단되어 안전합니다.



2 전원차단형 멀티탭은 전기 사용량이 과다할 때 자동으로 차단하여 화재를 예방합니다.



3 차단기 손잡이가 내려가지 않으면 누전 시 전기가 차단되지 않아 위험합니다.



### 점검 항목

네

아니요

전기제품 콘센트 주변은 깨끗한가요?

☐
☐

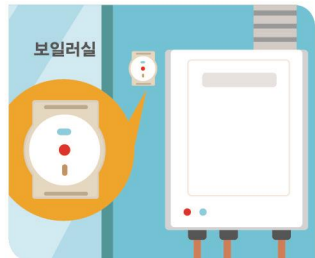
전원 자동 차단용(스위치) 콘센트를 사용하고 있나요?

☐
☐

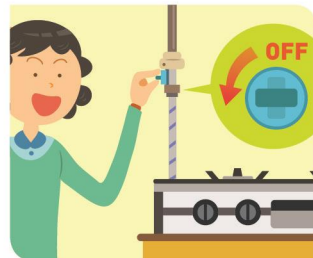
누전차단기 앞쪽의 황색 또는 적색 버튼을 누르면 손잡이가 내려가나요?

☐
☐

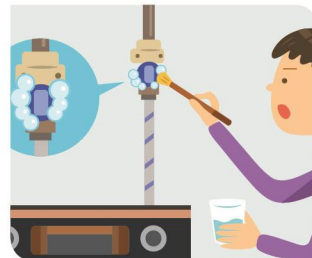
## 가스 안전



4 가스 감지기에서 경보가 울리면 재빨리 가스 밸브를 잠그고 전문가의 도움을 받아야 합니다.



5 밸브를 열어두면 가스가 쉴 수 있으므로 사용 후에는 꼭 잠가야 합니다.



6 밸브 주변에 비눗물을 발라 거품이 나면 가스가 새고 있다는 신호입니다.



### 점검 항목

네

아니요

보일러와 가스레인지 등 가스기구 주변에 가스감지기가 설치되어 있나요?

☐
☐

가스레인지 사용 후 밸브를 잠갔나요?

☐
☐

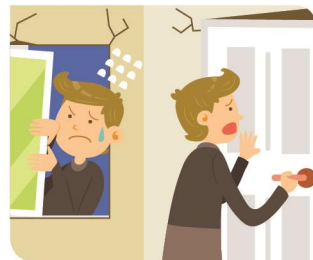
배관 주변에 비눗물을 발랐을 때 거품이 나지 않나요?

☐
☐

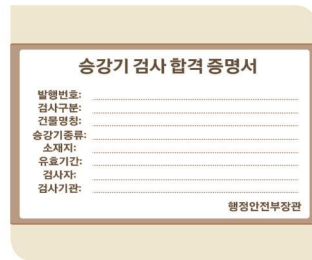
## 건물 안전



7 건물에서 나는 “딱딱”하는 소리는 건물이 손상되어 나는 소리일 수 있습니다.



8 창문과 출입문을 여닫기가 어려운 것은 건물이 변형되어 문틀이 뒤틀린 것일 수 있습니다.



9 승강기에 검사 합격 증명서와 비상시 연락 가능한 연락처가 부착되어 있어야 합니다.



### 점검 항목

네

아니요

건물에서 “딱딱”하는 소리가 나지 않나요?

☐
☐

창문과 방문을 열고 닫기가 힘들지 않나요?

☐
☐

승강기 내부에 검사합격 증명서와 비상연락처가 부착되어 있나요?

☐
☐

## 소방 안전



10 집 안에 소화기가 없다면 꼭 구입하여 두시기 바랍니다.



11 소화기 사용법을 알아두면 불이 났을 때 초기에 진압할 수 있습니다.



12 불이 났을 때 즉시 대피할 수 있도록 대피공간의 위치를 알아두고 주변에 물건을 쌓아놓지 않습니다.



### 점검 항목

네

아니요

집에 있는 소화기는 유효기간(10년) 이내의 것인가요?

☐
☐

소화기 사용법을 알고 있나요?

☐
☐

발코니 경량칸막이나 비상 대피공간의 위치를 알고 있나요?

☐
☐

발코니 경량칸막이나 비상 대피공간 주변에 물건을 쌓아두고 있지 않나요?

☐
☐