

부산전통예술관 찾아오시는 길



도시철도 | 2호선 금련산역 하차 2번/4번 출구
 일반버스 | 20,38,39,40,51,83,83-1,108,131,155
 마을버스 | 수영구2
 급행버스 | 1001, 1001(심야), 1003(심야)
 인근건물 | 아시아 영화학교, 한국영화 아카데미,
 금보빌라타운
 전화문의 | 051-758-2530~1 / FAX | 051-758-2539

※ 본 사업은 부산광역시 문화재청 지원금으로 시행되는
 전수교육관 활성화 사업입니다.

부산전통예술관

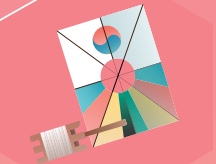
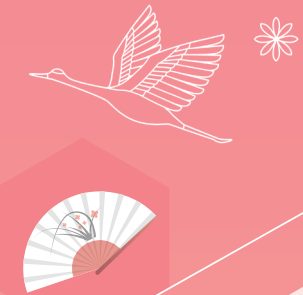
부산전통예술관은 무형문화재 기능분야 전수교육관으로, 부산을 연고로 한 국가 및 부산광역시 무형문화재 보존과 전승이 활발히 이루어져 그 가치를 이어 나가기 위해 개관되었습니다.

「전수교육관 활성화사업」을 통해 우리의 옛 것을 알리고, 다양한 연령층을 대상으로 전통체험을 해 볼 수 있는 일회성 프로그램 전통문화 체험교실을 운영하고 있습니다.



2024 부산전통예술관
전수교육관 활성화사업

부산전통예술관
2022-2023 우수기관(문화재청)

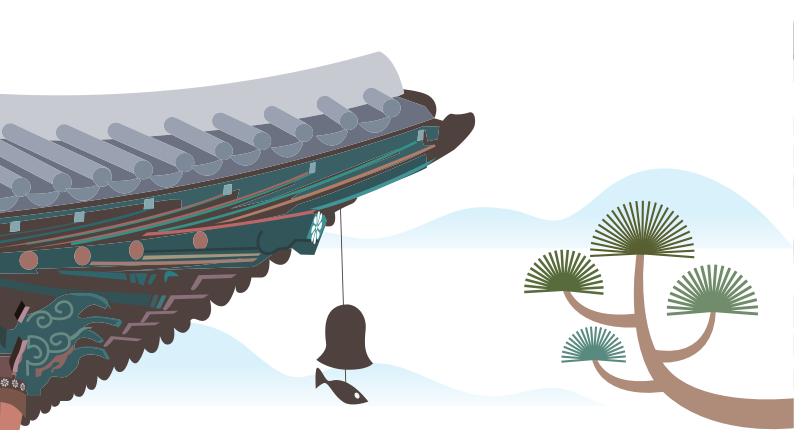


전통문화 체험 교실



주 관 (사)부산광역시 무형문화재연합회

후 원 문화재청 부산광역시



2024 부산전통예술관 전통문화 체험교실 수강생모집

전통문화 체험교실은 부산광역시 무형문화재 장인들과 함께 전통공예를 체험하고 직접 작품을 만들어 봄으로써 우리 전통예술의 가치를 이해할 수 있는 교육프로그램입니다.

- 운영기간 | 2024년 4월~11월
- 교육시간 | 2시간
- 교육장소 | 부산전통예술관 복합공간, 다목적실
- 대 상 | 개인(일반인, 청소년) / 단체
※ 종목별 참조
- 강 사 | 종목별 무형문화재 보유자 외 2명
- 모집공고 | 교육시작 한달 전
- 교 육 비 | 무료
- 신청방법 | 부산전통예술관 홈페이지(btac.co.kr)

☐ 개인 온라인 접수 - 선착순 마감
☐ 단체(기관) 교육신청은 교육 담당자와 별도 유선 협의

※ 선착순 마감 시 대기번호 부여
※ 수강신청은 종목별 1인 2프로그램 신청가능
(1종목 교육 이수 완료 후, 다른 종목 신청 가능)



▲신청방법 바로가기



전통 장신구 만들기

강사 최유현 자수장(국가 무형문화재 제80호)

전통자수의 기본 기법으로 누에고치 브로치, 라벤더 향낭을 직접 만들어 봄으로써 우리 전통자수를 이해하고 무형문화재 기능을 체험할 수 있다.

교육기간 4월~11월
교육장소 2층 다목적실
교육대상 성인, 청소년 18세 이상
교육인원 20명
교육시간 14:00~16:00, 수요일



단청문양 그리기

강사 권영관 불화장(부산광역시 무형문화재 제15호)

불화에 대한 역사와 유래를 알고 다양한 채색 기법으로 단청문양을 그리며 불교미술에 대해 체험해본다.

교육기간 4월~11월
교육장소 2층 다목적실
교육대상 성인, 초등학교 고학년 이상
교육인원 15명
교육시간 14:00~16:00, 토요일



전통 물레

강사 김영길 사기장(부산광역시 무형문화재 제13호)

전통도자기 제작과정과 부산지역 도자 변천사에 대해 배우고 물레로 도자기형태를 만드는 체험을 통하여 전통도예를 이해할 수 있다.

교육기간 4월~11월
교육장소 1층 복합공간
교육대상 아동, 청소년, 성인
교육인원 20명
교육시간 14:00~16:00, 화요일



꽃신 만들기

강사 안해표 화해장(부산광역시 무형문화재 제17호)

화해(전통신)의 변천사와 종류에 대해 배우고 꽃신 만들기 체험을 통해 전통신이 만들어지는 과정을 이해할 수 있다.

교육기간 4월~11월
교육장소 2층 다목적실
교육대상 성인, 청소년 18세 이상
교육인원 20명
교육시간 14:00~16:00, 토요일



선서화 그리기

강사 성각스님 선화(부산광역시 무형문화재 제19호)

선화의 기본인 점, 선, 면 등을 그려보고 선 예술 및 선화가 가진 여백의 미를 이해함으로써 일상생활 속에서 마음의 여유를 느껴 볼 수 있다.

교육기간 4월~11월
교육장소 2층 다목적실
교육대상 초등학교생 이상
교육인원 20명
교육시간 14:00~16:00, 수요일



나무 책갈피 만들기

강사 안정환 전각장(부산광역시 무형문화재 제24호)

전각의 역사를 배우고 전각의 기초가 되는 서예를 익혀 나무책갈피 위에 붓글씨로 문구를 적고 새기는 체험을 통해 나만의 책갈피를 만들 수 있다.

교육기간 4월~11월
교육장소 1층 복합공간
교육대상 성인, 청소년 18세 이상
교육인원 20명
교육시간 14:00~16:00, 토요일



전통 연 만들기

강사 배무삼 자연장(부산광역시 무형문화재 제21호)

부산 전통연의 유래와 종류 및 지역 전통 연인 동래 연과 타 지역 연의 차이점을 배우고 가오리연을 직접 만드는 체험을 통해 연의 역사와 구조를 이해할 수 있다.

교육기간 4월~11월
교육장소 2층 다목적실
교육대상 아동, 청소년, 성인
교육인원 20명
교육시간 14:00~16:00, 목요일



나무키링 만들기

강사 정민조 동장각장(부산광역시 무형문화재 제26호)

동장의 역사와 유래에 대해 배우고 증봉도 사용법 및 기초 각법을 익혀 나무 열쇠고리 만들기 체험을 할 수 있다.

교육기간 4월~11월
교육장소 1층 복합공간
교육대상 성인, 청소년 고학년 이상
교육인원 15명
교육시간 14:00~16:00, 토요일

